

## הודעה לעיתונות

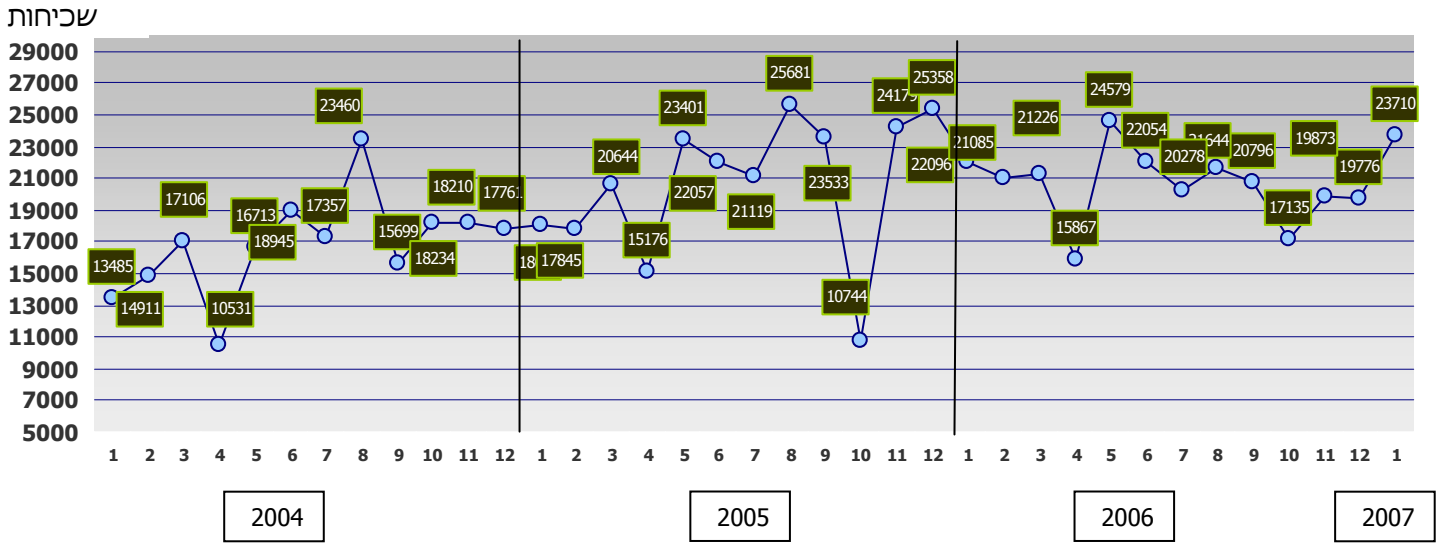
### ביקוש לעובדים – משירות התעסוקה ינואר 2007

מנכ"ל שירות התעסוקה אסתר דומיניסיני מודיעה כי בחודש ינואר 2007 נרשמו בלשכות התעסוקה 23.7 אלף דרישות לעובדים<sup>1</sup>. זאת בהשוואה ל- 22.1 אלף דרישות לעובדים בחודש מקביל אשתקד (ינואר 2006) גידול של 1,614 (עליה בשיעור של 7.3%).

בהשוואה לחודש קודם (דצמבר 2006 – 19.8 אלף) חלה עליה בשיעור של 19.9%, גידול של 3.9 אלף (40% מהגידול הינו בענפי התעשייה). בחודשים ינואר / פברואר יש חידוש העסקה של כ- 2.3 אלף עובדים זרים בתעשייה ושירותים הנמנים במספר הדרושים.

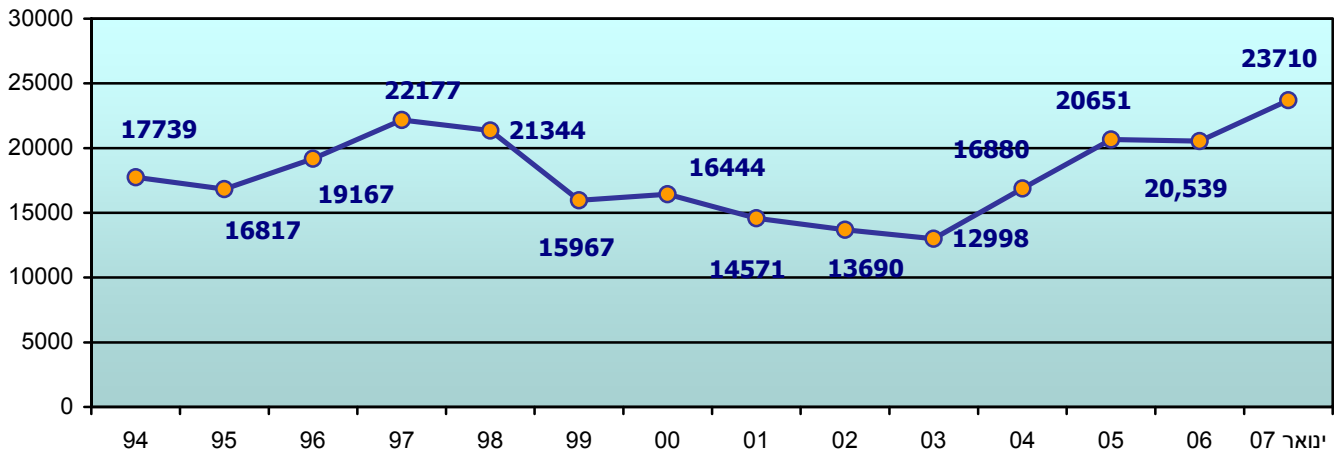
מן הראוי לציין כי הנתונים הינם מקוריים<sup>2</sup>, ואינם מנוכחים מהשפעות עונתיות, ימי חג ומספר ימי העבודה במשך החודש.

בתרשים הבא מוצגים נתוני "דרישות לעובדים" לכל אחד מן החודשים מינואר 2004.



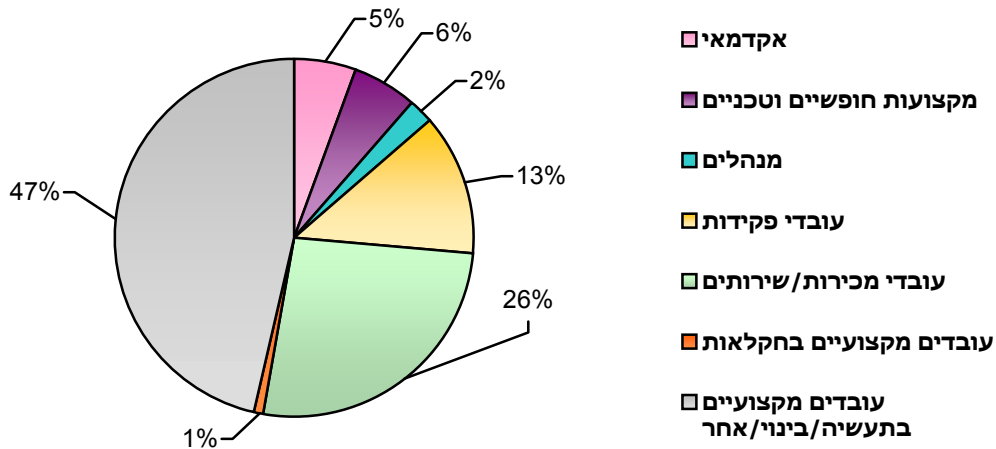
ניתוח הנתונים ההיסטוריים של "דרושים" (ראה נתונים בתרשים הבא) מלמד כי החל משנת 2004 הסתמנה עליית מדרגה במספר ה"דרושים" שנרשמו בשירות התעסוקה, בהשוואה ל- 4 השנים האחרונות. תוצאה זו הינה פרי המאמצים בשנה האחרונה שבה שירות התעסוקה פעל להידוק והרחבת הקשר עם מעסיקים והרחבת מעורבות שירות התעסוקה בהסדרת שוק העבודה כמו כן גם כתוצאה מהצמיחה בפעילות הכלכלית במשק והגידול במספר המועסקים.

בממוצע חודשי בשנת 2005 חלה עליה בשיעור של 22.3% בהשוואה לממוצע חודשי שנת 2004 – תוספת של 3.8 אלף דרושים בממוצע לחודש. בממוצע חודשי בשנת 2006 הסתכם מספרם של הדרושים ב- 20.5 אלף, ללא שינוי משמעותי לעומת ממוצע חודשי שנת 2005 (20.6 אלף). בתרשים הבא מוצגים נתוני דרישות לעובדים, ממוצעים חודשיים.



## נתוני המשרות עפ"י קטגורית קבוצות מקצוע

כמחצית מהדרישה למשרות הינה לעובדים בלתי מקצועיים (47.1%, 11,161). מספר המשרות לעובדים מקצועיים מסתכם ב- (12,549, 52.9%). התפלגות הדרישה לעובדים מקצועיים, לפי קבוצות מקצוע



## דרישה לעובדים במקצועות שכיחים

מקצועות שכיחים - בלוח הבא מתוארת התפלגות המקצועות בהם נרשמה דרישה גבוהה יותר, בהשוואה למקצועות אחרים.

| תחומי מקצוע                           | סה"כ "דרושים" |
|---------------------------------------|---------------|
| עובד כללי בתעשייה                     | 1719          |
| מאבטחים ושומרים                       | 811           |
| טבח                                   | 784           |
| נציג מכירות + טלמרקטינג + סוכן מכירות | 629           |
| עובד נקיין ותחזוקה                    | 609           |
| מסגר                                  | 421           |
| אפסנאי                                | 334           |
| רתך                                   | 310           |
| מלצר                                  | 281           |
| עובד ייצור מזון                       | 281           |
| פקיד משרד                             | 234           |
| סדרן                                  | 227           |
| עובד כללי בעבודות עפר                 | 200           |

## נתוני השינוי בדרישה לעובדים לפי קטגוריות של קבוצות מקצוע בהשוואה לחודש

### מקביל אשתקד

בלוח הבא מתוארים נתוני השינוי בשיעור הדרישה לעובדים בכל אחת מקטגוריות המקצוע העיקריות בהשוואה לחודש מקביל אשתקד.

| קבוצות מקצוע (משלח ד' 3)   | ינואר 2007    | ינואר 2006   | השינוי בהשוואה לחודש מקביל אשתקד |             |
|----------------------------|---------------|--------------|----------------------------------|-------------|
|                            |               |              | במספרים                          | באחוזים     |
| אקדמאי                     | 687           | 977          | -290                             | -29.7%      |
| מקצועות חופשיים וטכניים    | 739           | 779          | -40                              | -5.1%       |
| מנהלים                     | 271           | 160          | 111                              | 69.4%       |
| עובדי פקידות               | 1,603         | 1,620        | -17                              | -1.0%       |
| עובדי מכירות/שירותים       | 3,322         | 3,455        | -133                             | -3.8%       |
| עובדים מקצועיים בחקלאות    | 114           | 95           | 19                               | 20.0%       |
| מקצועיים בתעשייה/בינוי/אחר | 5,813         | 3,860        | 1,953                            | 50.6%       |
| בלתי מקצועיים              | 11,161        | 1,150        | 11                               | -0.1%       |
| <b>ארצי</b>                | <b>23,710</b> | <b>3,934</b> | <b>1,614</b>                     | <b>7.3%</b> |

### נתוני המשרות על-פי חלוקה גיאוגרפית

הערים בהן נרשמו ההיקפים הגבוהים ביותר של "דרושים" הן: תל אביב-2,307, ירושלים - 2,181, באר שבע - 1,313, חיפה - 962, ראשון לציון - 928, נתניה - 928, אשדוד - 794, פתח-תקוה - 675, אילת-358.

השינוי בדרישה לעובדים בכל אחד מהמחוזות הגיאוגרפיים (בהשוואה לחודש מקביל אשתקד ובהשוואה לחודש קודם).

| השינוי בהשוואה לחודש מקביל אשתקד |              | ינואר 2006    | ינואר 2007    | מחוזות גיאוגרפיים |
|----------------------------------|--------------|---------------|---------------|-------------------|
| באחוזים                          | במספרים      |               |               |                   |
| 11.4%                            | 374          | 3,283         | 3,657         | ירושלים           |
| -6.3%                            | -536         | 8,449         | 7,913         | דן                |
| 22.1%                            | 620          | 2,801         | 3,421         | צפון              |
| 8.5%                             | 274          | 3,205         | 3,479         | מרכז ועמקים       |
| 20.3%                            | 881          | 4,343         | 5,224         | דרום              |
| <b>7.3</b>                       | <b>1,614</b> | <b>22,096</b> | <b>23,710</b> | <b>ארצי</b>       |

| השינוי בהשוואה לחודש קודם |              | דצמבר 2006    | ינואר 2007    | מחוזות גיאוגרפיים |
|---------------------------|--------------|---------------|---------------|-------------------|
| באחוזים                   | במספרים      |               |               |                   |
| 3.7%                      | 132          | 3,525         | 3,657         | ירושלים           |
| 30.6%                     | 1,855        | 6,058         | 7,913         | דן                |
| 11.0%                     | 339          | 3,082         | 3,421         | צפון              |
| 18.9%                     | 552          | 2,927         | 3,479         | מרכז ועמקים       |
| 25.3%                     | 1,056        | 4,168         | 5,224         | דרום              |
| <b>19.9%</b>              | <b>3,934</b> | <b>19,776</b> | <b>23,710</b> | <b>ארצי</b>       |

### מילון מונחים:

- 1. דרישות לעובדים** - מספר העובדים שביקשו המעסיקים במהלך החודש.
- 2. נתונים מקוריים** - הנתונים המקוריים כוללים את כל המשרות שביקשו מעסיקים מלשכות שרות התעסוקה במשך החודש. נתונים אלו כוללים גם תנודות הנובעות מהשפעות עונתיות, ימי פעילות שינויים בתאריכי החגים והשפעות בלתי-סדירות. **הערה:** כל הנתונים מבוססים על רשומות פרט (דורשי העבודה ומעסיקים).
- 3. קבוצת מקצוע (משלח יד)** - הלשכה המרכזית לסטטיסטיקה הגדירה את הסיווג האחד של משלחי יד על סמך המלצות של ארגון העבודה הבינלאומי כפי שהן מופיעות במפתח הסיווג הבינלאומי (ISCO) ולאחר התאמתן למשק הישראלי. משלחי היד דורגו לפי רמות ההשכלה הדרושה לביצוע הפעילות במשלח היד. משלחי היד מקובצים ע"פ הדימיון בסוג הפעילות. לדוגמא: בעלי מקצועות חופשיים וטכניים כוללים עובדים המבצעים משימות עזר טכניות במחקר ובפיתוח כגון: הנדסאים וטכנאים כוללים גם בעלי מקצועות חופשיים כמו ספורטאים, מעצבים, בעלי משלח יד בהוראה ובתחומים אחרים בהם נדרשת השכלה על תיכונית ולא אקדמאית. עובדי פקידות - כולל משלחי יד שהפעילות העיקרית בהם היא: תיוק, איחסון חומר, ביצוע חישובים, הספקת מידע, העובדים מבצעים עבודת מזכירות, כתבנות, הפעלת מיכון משרדי וביצוע משימות פקידותיות הקשורות בשירותי דואר ויומני ישיבות.