

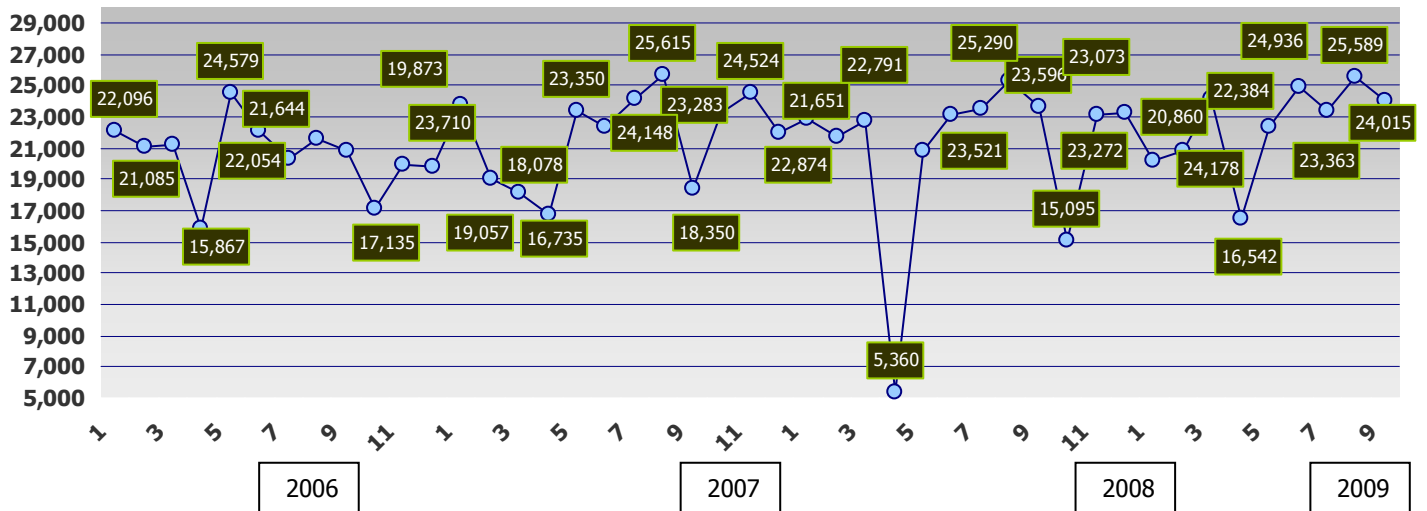
## הודעה לעיתונות – ביקוש לעובדים ספטמבר 2009

### בחדש ספטמבר ירידה בביקוש לעובדים – בשירות התעסוקה

בלשכות התעסוקה נרשמו בחדש ספטמבר 2009 (19 ימי עבודה) של 24.0 אלף דרישות לעובדים. זאת בהשוואה ל- 23.6 אלף בחדש מקביל אשתקד (20 ימי עבודה), עליה של 419 דרושים (עליה בשיעור של 1.8%). בהשוואה לחדש קודם – אוגוסט 2009 (22 ימי עבודה) 25.6 אלף דרושים - נרשמה ירידה של 1,574 (ירידה בשיעור 6.2%). מן הראוי לציין כי הנתונים הינם מקורים ואינם מנוכחים מהשפעות עונתיות ימי חג ומספר ימי עבודה במשך החדש<sup>1</sup>.

בתרשים הבא מוצגים נתוני "דרישות לעובדים" לכל אחד מן החודשים מינואר 2006.

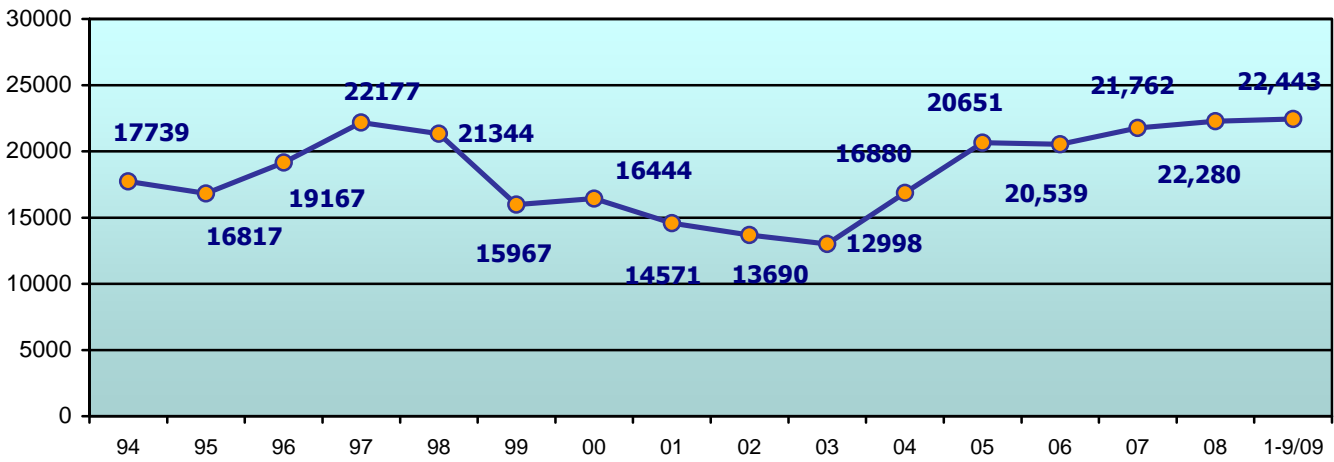
שכיחות



ניתוח הנתונים ההיסטוריים של "דרושים" (ראה נתונים בתרשים הבא) מלמד כי החל משנת 2004 הסתמנה עליית מדרגה במספר ה"דרושים" שנרשמו בשירות התעסוקה, בהשוואה ל- 4 השנים הקודמות. זאת כתוצאה מהצמיחה בפעילות הכלכלית וכמו כן גם כתוצאה מהמאמצים שבהם שירות התעסוקה פעל להידוק והרחבת הקשר עם מעסיקים. בשנת 2008 (ממוצע חודשי ינואר – \*דצמבר) הסתכם מספרם של הדרושים בשיא של 22.3 אלף, עליה של 2.4% בהשוואה לשנת 2007 (עליה של 518 דרושים). בשנת 2009 (ממוצע חודשי ינואר – ספטמבר) לא חל שינוי ומספרם הסתכם ב- 22.4 אלף.

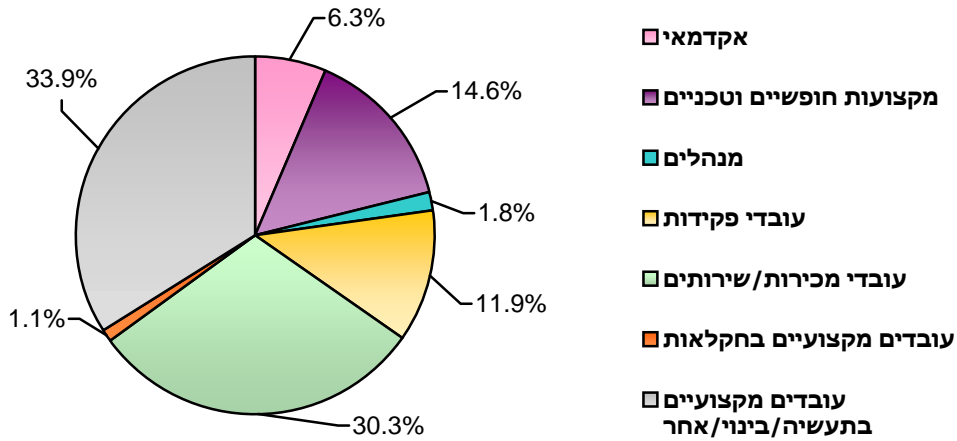
\* למעט חודש אפריל 2008 בו היו נתונים חריגים בגין שביתה.

בתרשים הבא מוצגים נתוני דרישות לעובדים, ממוצעים חודשיים.



### נתוני המשרות עפ"י קטגורית קבוצות מקצוע

כמחצית מהדרישה למשרות הינה לעובדים בלתי מקצועיים (11,096 ,46.20%). מספר המשרות לעובדים מקצועיים מסתכם ב - (12,919 ,53.80%). התפלגות הדרישה לעובדים מקצועיים, לפי קבוצות מקצוע



### דרישה לעובדים במקצועות שכיחים

מקצועות שכיחים - בלוח הבא מתוארת התפלגות המקצועות בהם נרשמה דרישה גבוהה יותר, בהשוואה למקצועות אחרים.

תחומי מקצוע	סה"כ "דרושים"
עובד כללי בתעשייה	1,432
מאבטחים ושומרים	898
נציג מכירות + טלמרקטינג + סוכן מכירות	778
עובדי נקיון ותחזוקה + נקיון ותחזוקה	554
מטפלת במוסדות לילדים בריאים	394
אפסנאי	285
קופאי	285
מסגר	285
סדרן	215
עובד מטבח	205
טבח	183

## נתוני השינוי בדרישה לעובדים לפי קטגוריות של קבוצות מקצוע בהשוואה לחודש מקביל אשתקד

בלוח הבא מתוארים נתוני השינוי בשיעור הדרישה לעובדים בכל אחת מקטגוריות המקצוע העיקריות בהשוואה לחודש מקביל אשתקד.

השינוי בהשוואה לחודש מקביל אשתקד		ספטמבר 2008	ספטמבר 2009	קבוצות מקצוע (משלח ד'³)
באחוזים	במספרים			
28.3%	181	639	820	אקדמאי
20.4%	321	1,570	1,891	מקצועות חופשיים וטכניים
34.5%	61	177	238	מנהלים
-13.2%	-233	1,768	1,535	עובדי פקידות
4.3%	161	3,755	3,916	עובדי מכירות/שירותים
24.3%	28	115	143	עובדים מקצועיים בחקלאות
-3.7%	-166	4,542	4,376	מקצועיים בתעשייה/בינוי/אחר
0.6%	66	11,030	11,096	בלתי מקצועיים
<b>1.8%</b>	<b>419</b>	<b>23,596</b>	<b>24,015</b>	<b>ארצי</b>

## נתוני המשרות על-פי חלוקה גיאוגרפית

הערים בהן נרשמו ההיקפים הגבוהים ביותר של "דרושים" הן: ירושלים- 1,981, תל אביב- 1,919, באר שבע - 1,293, חיפה- 1,235, אשדוד- 1,014, נתניה- 855, פתח תקוה- 768, ראשון לציון- 688.

להלן השינוי בדרישה לעובדים בכל אחד מהמחוזות הגיאוגרפיים (בהשוואה לחודש מקביל אשתקד ולחודש קודם:

השינוי בהשוואה לחודש מקביל אשתקד		ספטמבר 2008	ספטמבר 2009	מחוזות גיאוגרפיים
באחוזים	במספרים			
-14.9%	-586	3,924	3,338	ירושלים
-1.9%	-130	6,790	6,660	דן
4.4%	218	4,899	5,117	צפון
13.0%	449	3,453	3,902	מרכז ועמקים
10.2%	460	4,529	4,989	דרום
<b>1.8%</b>	<b>419</b>	<b>23,596</b>	<b>24,015</b>	<b>ארצי</b>

השינוי בהשוואה לחודש קודם		אוגוסט 2009	ספטמבר 2009	מחוזות גיאוגרפיים
באחוזים	במספרים			
-6.6%	-235	3,573	3,338	ירושלים
-12.2%	-923	7,583	6,660	דן
1.7%	88	5,029	5,117	צפון
-7.8%	-332	4,234	3,902	מרכז ועמקים
-3.5%	-179	5,168	4,989	דרום
<b>-6.2%</b>	<b>-1,574</b>	<b>25,589</b>	<b>24,015</b>	<b>ארצי</b>

**מילון מונחים:**

1. **דרישות לעובדים** – מספר העובדים שביקשו המעסיקים במהלך החודש.
2. **נתונים מקוריים** – הנתונים המקוריים כוללים את כל המשרות שביקשו מעסיקים מלשכות שרות התעסוקה במשך החודש. נתונים אלו כוללים גם תנודות הנובעות מהשפעות עונתיות, ימי פעילות שינויים בתאריכי החגים והשפעות בלתי-סדירות. **הערה:** כל הנתונים מבוססים על רשומות פרט (דורשי העבודה ומעסיקים).
3. **קבוצת מקצוע (משלח יד)** – הלשכה המרכזית לסטטיסטיקה הגדירה את הסיווג האחיד של משלחי יד על סמך המלצות של ארגון העבודה הבינלאומי כפי שהן מופיעות במפתח הסיווג הבינלאומי (ISCO) ולאחר התאמתן למשק הישראלי. משלחי היד דורגו לפי רמות ההשכלה הדרושה לביצוע הפעילות במשלח היד. משלחי היד מקובצים ע"פ הדימיון בסוג הפעילות. לדוגמא: בעלי מקצועות חופשיים וטכניים כוללים עובדים המבצעים משימות עזר טכניות במחקר ובפיתוח כגון: הנדסאים וטכנאים כוללים גם בעלי מקצועות חופשיים כמו ספורטאים, מעצבים, בעלי משלח יד בהוראה ובתחומים אחרים בהם נדרשת השכלה על תיכונית ולא אקדמאית. עובדי פקידות – כולל משלחי יד שהפעילות העיקרית בהם היא: תיוק, איחסון חומר, ביצוע חישובים, הספקת מידע, העובדים מבצעים עבודת מזכירות, כתבנות, הפעלת מיכון משרדי וביצוע משימות פקידותיות הקשורות בשירותי דואר ויומני ישיבות.

לפרטים נוספים: לאה ליברמן-בנדר  
דוברת שירות התעסוקה